



COMUNE DI FOGGIA

Componenti RTF
 - Ing. Antonio Nembrötte
 - Ing. Fabio Nembrötte
 - CANTONI S.r.l.

LAVORI DI COSTRUZIONE DI
 NUOVA STRADA DI PRG -
 VIA G. ALMIRANTE E
 COLLEGAMENTO CON
 VIA G. PARNI

PROGETTO ESECUTIVO

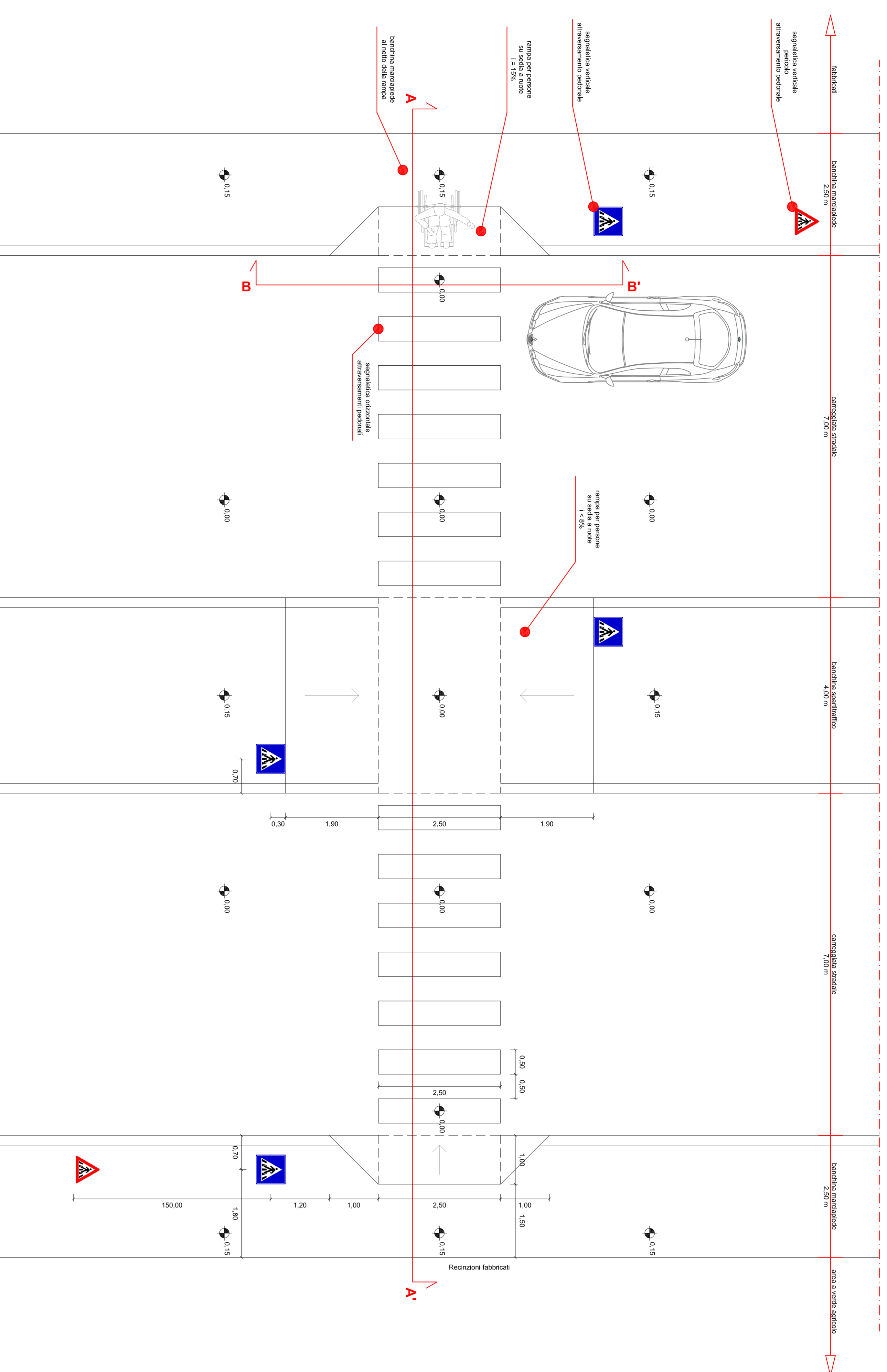
(Aggiornamento prezzi all'anno 2022 ai sensi della
 Legge n° 91/2022)

Scala: 1:50
 1:25
 Oggetto: PARTICOLARI COSTRUTTIVI

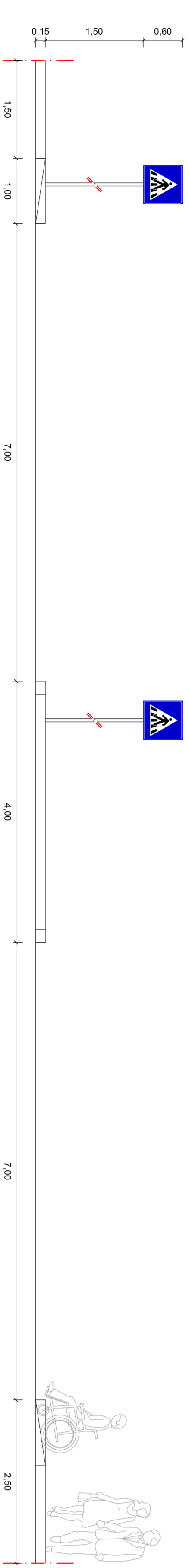
Il Responsabile Progettazione:
 Geom. Cristiano Vittorio Santoro

Il Progettista:
 RTF Ing. Antonio Nembrötte

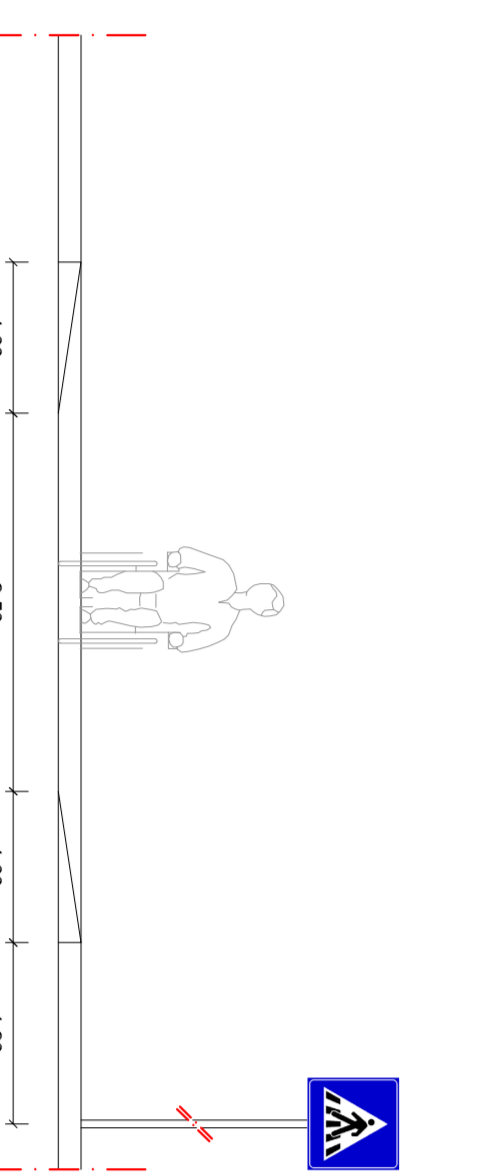
ATTRAVERSAMENTO PEDONALE



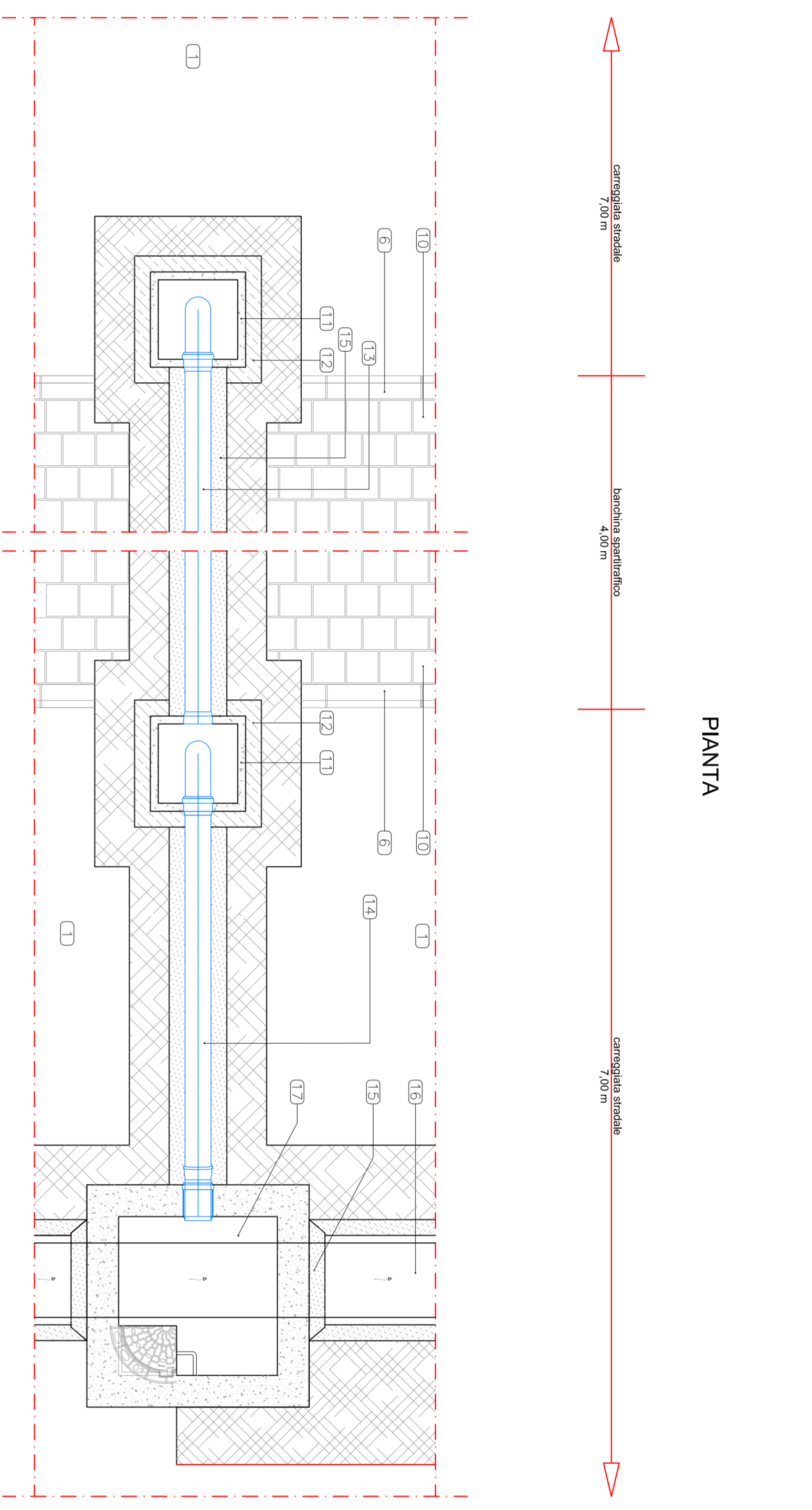
SEZIONE A - A'



SEZIONE B - B'



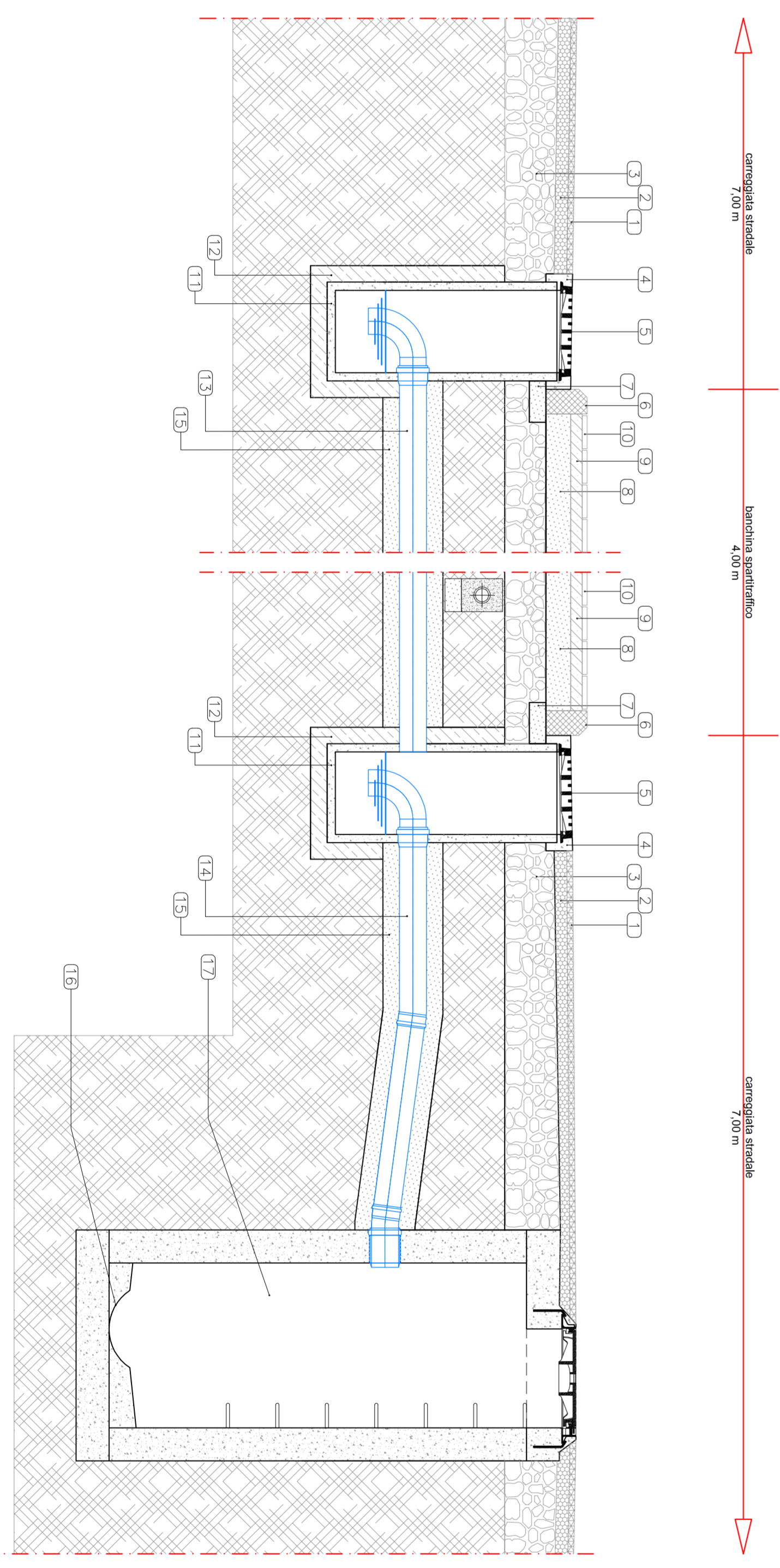
COLLEGAMENTO CADITOIA - POZZETTO



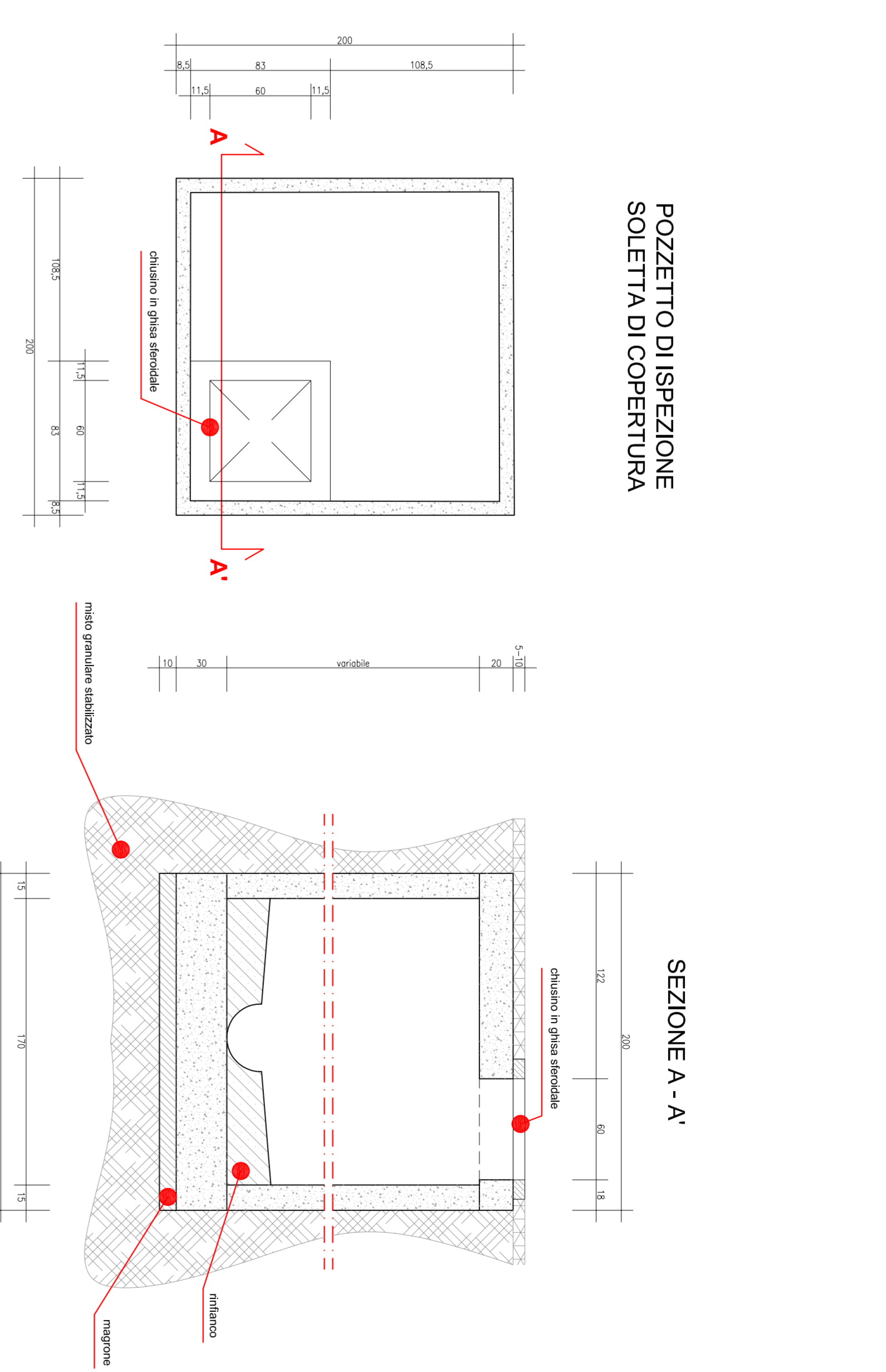
PIANTA

- LEGENDA
- (1) Manto di usuro
 - (2) Brindere
 - (3) Massiccio di stivatura
 - (4) Cemento a spessore
 - (5) Griglia piano di
 - (6) Cemento stivatura
 - (7) Fondazione sovrastante in c.a.
 - (8) Massiccio sovrastante
 - (9) Battuta di sabbia
 - (10) Pavimentazione asfalterata
 - (11) Pozzetto in c.a.
 - (12) Letto e infillatura in sabbia
 - (13) Tubo in PVC F 160
 - (14) Tubo in PVC F 200
 - (15) Stivatura di cemento
 - (16) Stivatura di cemento
 - (17) Pozzetto di ricezione

SEZIONE

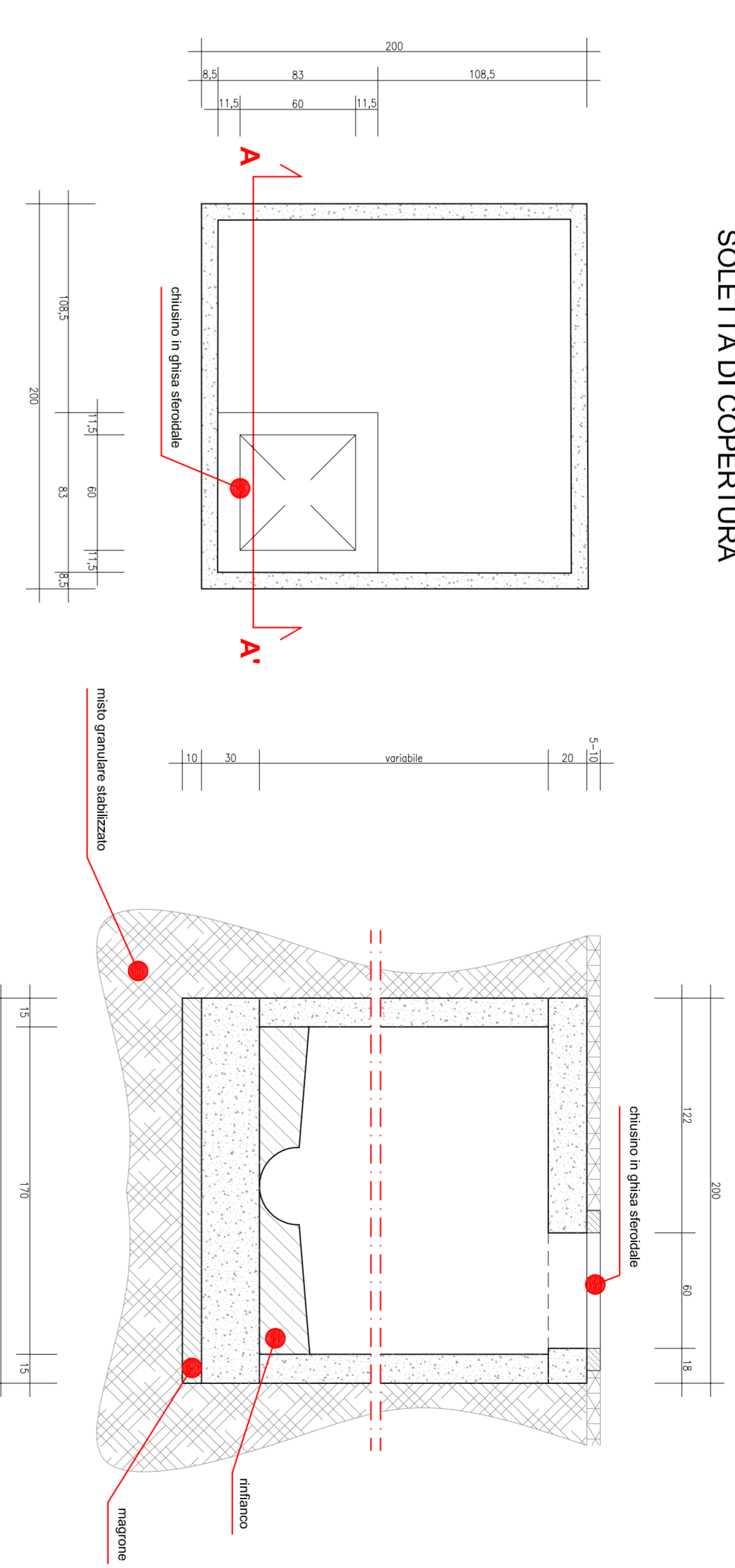


POZZETTO - CADITOIA



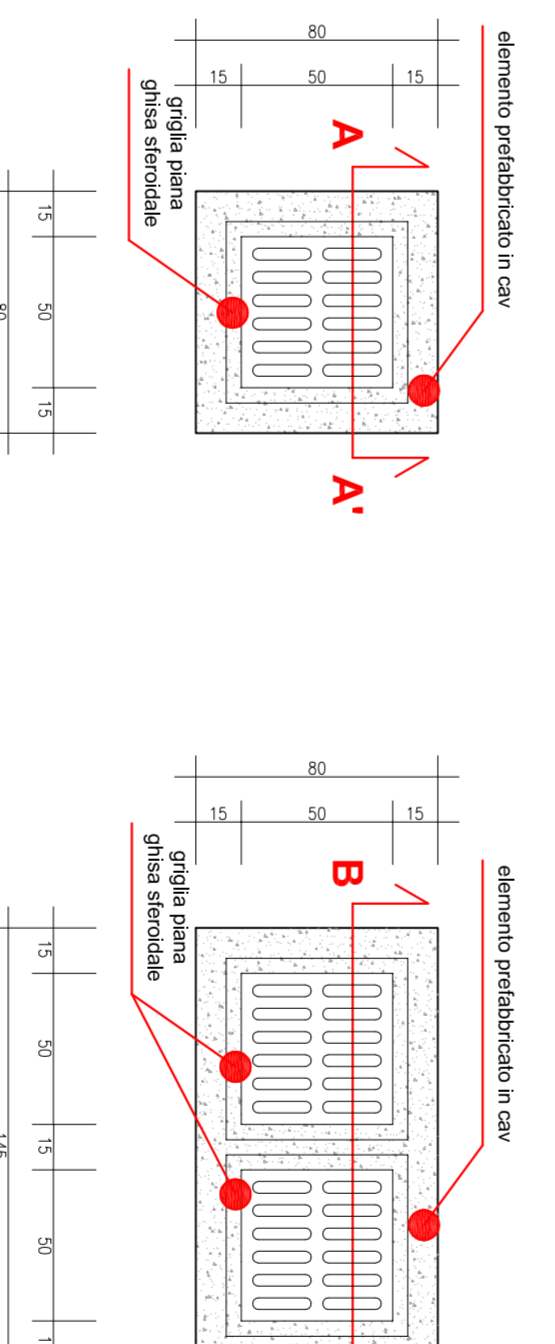
POZZETTO DI SPEZIONE
 SOLETTA DI COPERTURA

SEZIONE A - A'

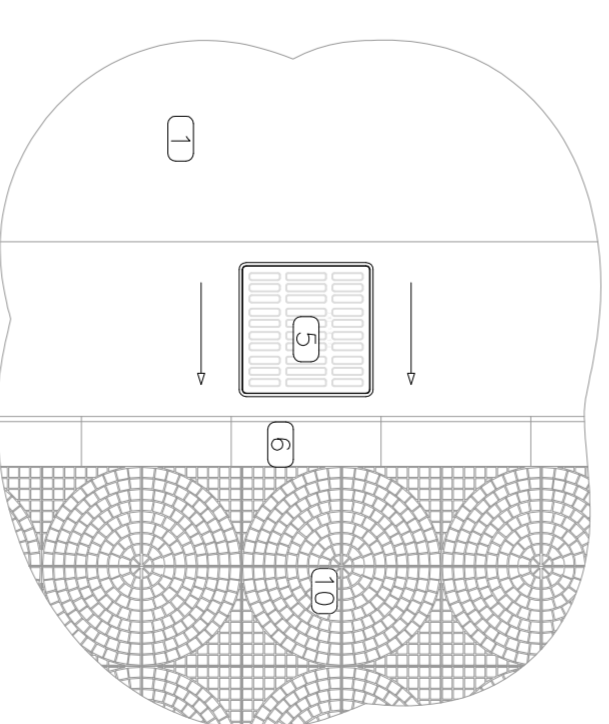


CADITOIA SINGOLA

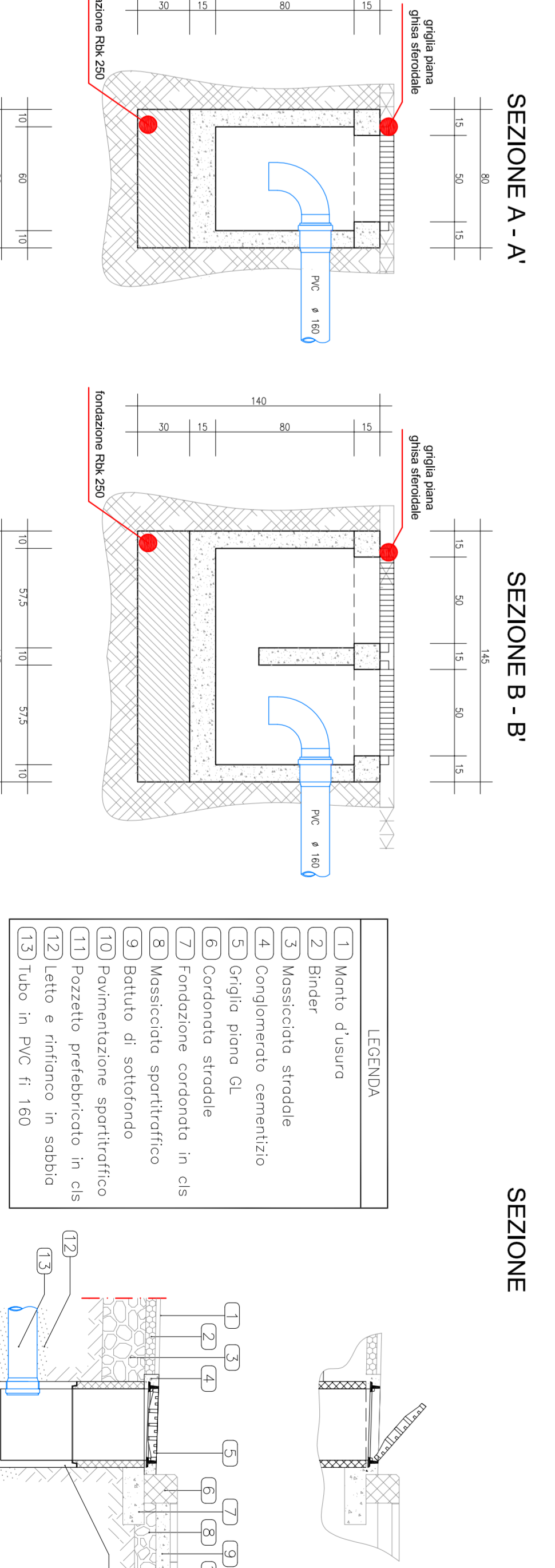
CADITOIA DOPPIA



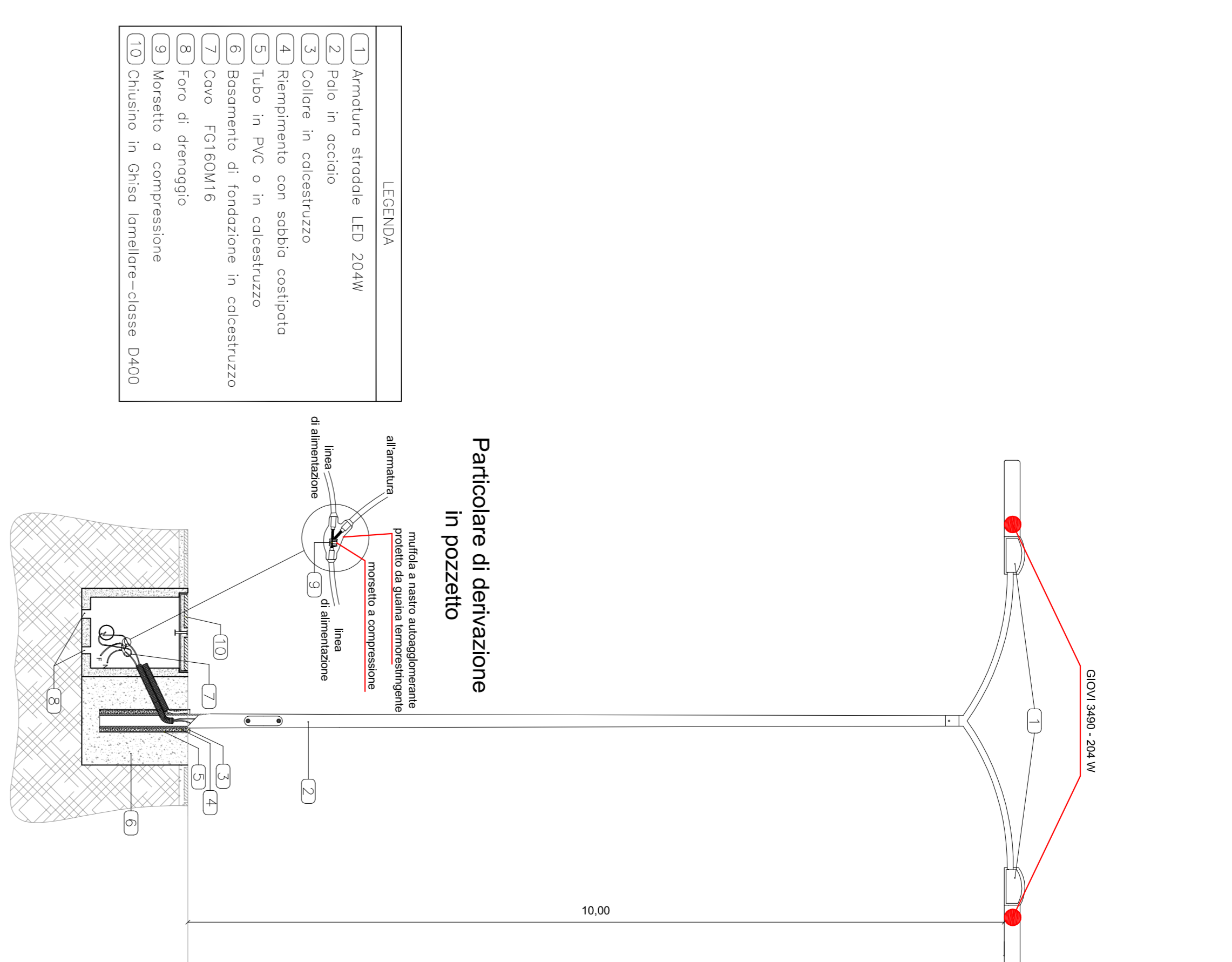
PIANTA



SEZIONE



ILLUMINAZIONE



Particolare di derivazione
 in pozzetto

- LEGENDA
- (1) Armatura in ferro LED 20W
 - (2) Cavo in c.a.
 - (3) Cavo in c.a.
 - (4) Rifornimento con sabbia collante
 - (5) Tubo in PVC o in c.a.
 - (6) Basamento di fondazione in c.a.
 - (7) Cavo FV60W/18
 - (8) Fuso di derivazione
 - (9) Manometro e compressore
 - (10) Chiavillo in Ghisa (normale)-classe D400

GIOVI 3490 204 W

CHIUSINO IN GHISA LAMELLARE
 Classe D400 - 540x540